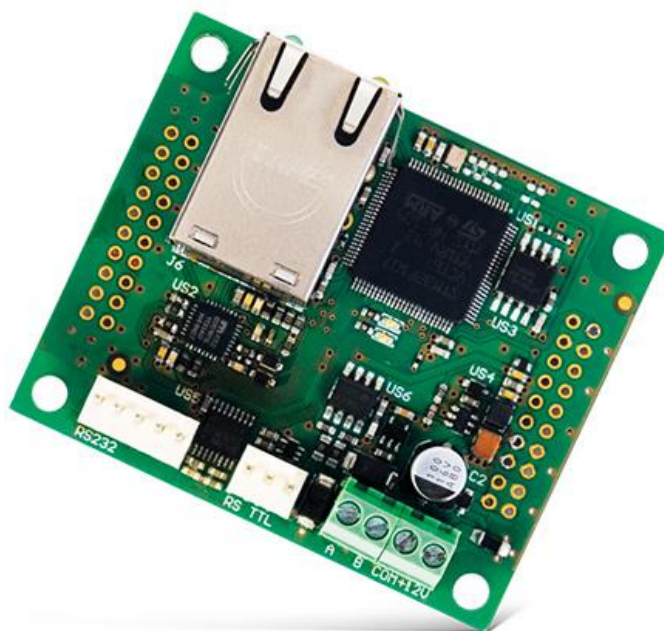


CSP-ETH

MODUŁ KOMUNIKACJI Z PANELEM WIRTUALNYM

Moduł serwera wirtualnego panelu umożliwia zdalny podgląd stanu systemu sygnalizacji pożaru wykorzystującego centrale serii **CSP-100** oraz **CSP-200**. Dzięki niemu możliwe jest sprawdzenie stanu systemu sygnalizacji pożarowej CSP za pomocą komputera z przeglądarką internetową, z dowolnego miejsca na świecie. Rozwiązanie takie ułatwia między innymi zdalną diagnostykę systemu dla personelu serwisującego system.

- współpraca z centralami serii **CSP-200** i **CSP-100** oraz panelami wyniesionymi serii **PSP-100** i **PSP-200**
- automatyczna konfiguracja IP z użyciem DHCP
- zasilanie bezpośrednio z centrali
- moduł objęty certyfikatem budowlanym europejskim CPD dla central **CSP-104**, **CSP-108**, **CSP-204**, **CSP-208** oraz certyfikatem budowlanym krajowym znak B



DANE TECHNICZNE

Wymiary płytki elektroniki	60 x 50 mm
Zakres temperatur pracy	-5...+40 °C
Maksymalny pobór prądu	45 mA
Masa	24 g
Maksymalna wilgotność	93±3%
Zakres temperatur transportu	-25...+55 °C

