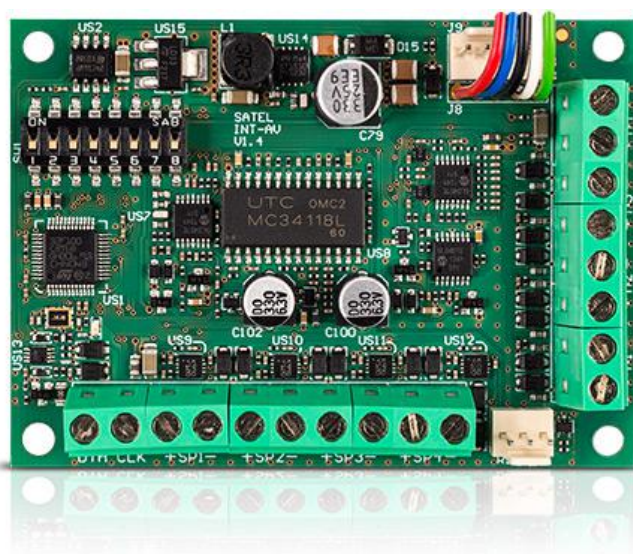


INT-AV

HLASOVÝ VERIFIKAČNÍ MODUL POPLACHU

Hlasový verifikační modul poplachu **INT-AV** umožňuje iniciovat dálkové zhodnocení situace ve střeženém objektu pomocí naslouchání situace. Kromě toho umožňuje zařízení vysílat zprávy z monitorovací stanice a mohou sloužit pro informování přítomných lidí ve střeženém objektu.

- hlasové ověření poplachu umožňuje eliminovat falešné poplachu
- lokální vysílání zpráv z monitorovací stanice
- obousměrný hlasový přenos mezi interkomem a telefonní linkou
- pracuje až se 4 interkomy pracujících v polovičním duplexním režimu
- detekce sabotáže mikrofonu



TECHNICKÁ DATA

| | |
|---|--------------|
| Napájecí napětí ($\pm 15\%$) | 12 V DC |
| Rozměr základní desky | 57 x 80 mm |
| Rozsah pracovních teplot | -10...+55 °C |
| Proudová spotřeba v klidu | 35 mA |
| Hmotnost | 46 g |
| Maximální relativní vlhkost | 93 \pm 3% |
| Třída prostředí dle EN50131-5 | II |
| Maximální proudový odběr (INT-AV + 1xINT-AVT) | 160 mA |
| Maximální proudový odběr (INT-AV + 4xINT-AVT) | 500 mA |