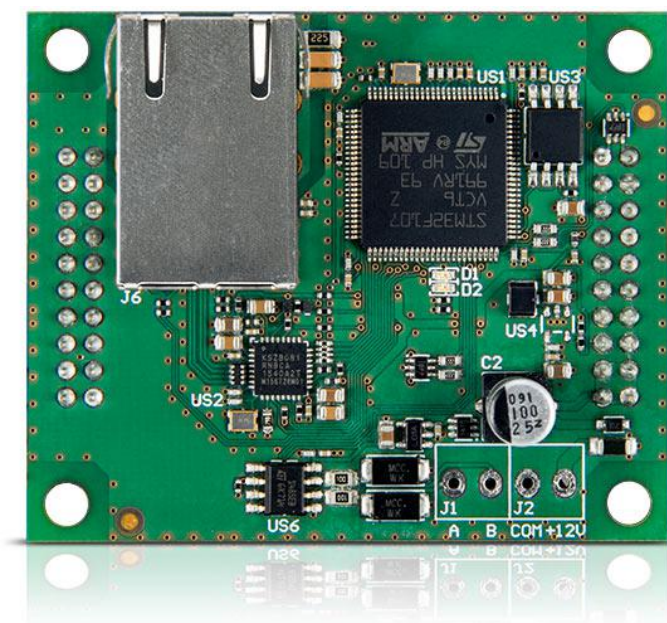


GSM-X-ETH

MODULO ETHERNET PER GSM-X LTE E GSM-X

GSM-X-ETH è un dispositivo progettato per espandere le possibilità di comunicazione dei moduli universali **GSM-X LTE** e **GSM-X** aggiungendo funzionalità Ethernet. Questo canale può essere utilizzato in parallelo con la trasmissione dati su rete mobile o in alternativa ad essa. Sarà possibile configurare per le varie funzioni la priorità d'uso dei singoli canali. Questa opzione consente ai moduli **GSM-X LTE** e **GSM-X** di essere adattati in modo ottimale alle specifiche di ogni sistema.

- integrazione con il modulo di comunicazione universale **GSM-X LTE, GSM-X**
- supporto per Ethernet come canale di comunicazione aggiuntivo



SCHEMA TECNICA

| | |
|---|-------------|
| Dimensioni della scheda elettronica | 61 x 51 mm |
| Temperatura di lavoro | -10...+55°C |
| Assorbimento di corrente in stato di pronto | 25 mA |
| Assorbimento di corrente massimo | 25 mA |
| Peso | 25 g |
| Umidità massima | 93±3% |
| Classe ambientale EN50130-5 | II |

