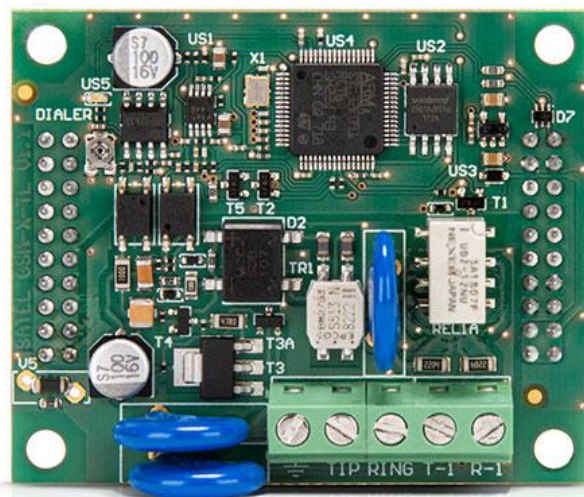


# GSM-X-PSTN

## MÓDULO TELEFÓNICO PARA GSM-X LTE Y GSM-X

El módulo GSM-X-PSTN es un dispositivo diseñado para extender las opciones de comunicación de los módulos universales **GSM-X LTE** y **GSM-X** con una ruta de transmisión adicional, es decir, la línea telefónica analógica PSTN. El módulo por medio de la línea permite enviar los códigos de evento a la central receptora de alarmas (monitorización AUDIO). Dicha ruta puede usarse paralelamente con la transmisión de datos por medio de la red celular o puede ser su alternativa.

- compatibilidad con: GSM-X LTE, GSM-X
- soporte de un canal de comunicación adicional, de la red telefónica PSTN



### DATOS TÉCNICOS

Dimensiones de la pletina electrónica	61 x 51 mm
Rango de temperaturas de trabajo	-10...+55°C
Consumo de la corriente en modo de disponibilidad	20 mA
Consumo máximo de la corriente	45 mA
Peso	25 g
Humedad máxima	93±3%
Clase medioambiental según EN50 130-5	II